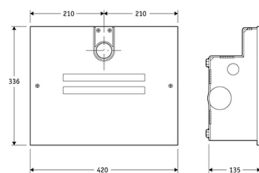
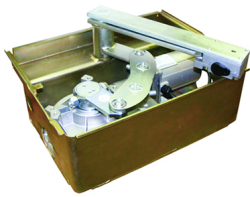
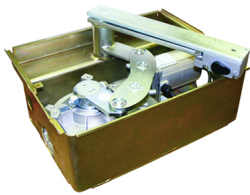


ELI 250 N BT (bis 3,5m / 400 Kg)



Elektromechanischer Unterflurantrieb 24V bis max. 3,5 m Flügellänge und 400 Kg.

Bewertung: Noch nicht bewertet

Preis:

Brutto-Verkaufspreis: 641,34 €

MwSt.-Betrag: 102,40 €

3-5 Days



[Stellen Sie eine Frage zu diesem Produkt](#)

Hersteller: [BFT](#)

Beschreibung

Elektromechanischer Unterflurantrieb, selbsthemmend in Öffnung und Schließung. Einsetzbar bis max. 3,5 m Flügellänge. Für Flügellängen über 2,5 m ist ein Elektroschloß erforderlich. Der Antrieb besitzt Endanschläge im Gehäuse. Einstellbare mechanische Endanschläge in AUF- und ZU-Richtung innerhalb des Unterflurgehäuses. Kräftige Aluminiumstruktur mit hoch-widerstandsfähiger Beschichtung.

Achtung: Die Installation muß in Verbindung mit dem Fundamentkasten BTCF 120 oder BTCF 120 Inox erfolgen. Diese sind separat erhältlich.

Technische Daten

Stromversorgung: 24 V
Leistungsaufnahme: 175 W
max. Öffnungsgrad 120°
Öffnungsdauer: 15 Sek.
Verlangsamung: Ja
Quetschschutz: D-Track
Blockierungsart: mechanisch
Not-Entriegelung: Dreikantschlüssel oder Hebel
Nutzungsgrad: intensiv

Produkteinheiten pro Packung: 1

Kundenrezensionen

Für dieses Produkt wurden noch keine Bewertungen abgegeben.